

SD32W-315 HP

BULLDOZER

AÑO DE MODELO 2024

SHANTUI
VALUE THAT WORKS

**MÁS POTENCIA
MAYOR EFICIENCIA**



SHANTUI
VALUE THAT WORKS

Modelo de Motor
Cummins NTA855-C360S10
Potencia bruta
315 HP / 235 kW/2000 rpm
Peso Operativo
38 toneladas

DISTRIBUIDOR AUTORIZADO
CAMIONES
CHINOS PERÚ 

Características del producto

Tercero en tamaño entre los poderosos bulldozers Shantui de servicio pesado, el modelo SD32W es una bestia que se destaca al máximo en entornos hostiles de trabajo como terrenos rocosos o congelados. Viene equipado con hoja para uso en rocas y con cadenas que le dan la agilidad necesaria para operar con gran eficacia al adaptarse a esas condiciones extremas. Es uno de nuestros modelos de mayor venta para explotaciones mineras. Viene equipado con un sistema de mando hidráulico con tecnología de control hidráulico y con propiedades estructurales avanzadas que ofrecen un rendimiento fiable y una operación flexible y práctica.

Altura mínima libre del suelo:	Peso operativo:	Presión sobre el suelo:	Radio mínimo de giro:	Trepabilidad:	Entrevía:
500 mm	38 t	0,107 MPa	3,8 m	30°	2140 mm

MOTOR	
Modelo y tipo	Cummins NTA855-C360S10 Diesel turboalimentado, de inyección directa con válvula en culata, enfriado por agua, de cuatro tiempos, en línea
Índice de revoluciones	2000 rpm
Potencia nominal	315 HP / 235 kW
Número de cilindros	6—139,7 × 152,4 mm (diámetro y carrera)
Cilindrada	14,010 L
Mínimo consumo de combustible	217 g/kW·h
Par máximo	1440 N·m @ 1400 rpm

SISTEMA DE FUERZA DE TRANSMISIÓN	
Convertidor de par	De tres elementos, una etapa, monofásico
Transmisión	Engranaje planetario, embrague multidisco, conectado hidráulicamente, lubricación a presión
Mando principal	Engranaje cónico helicoidal, lubricación por salpicadura, reducción de velocidad de una etapa
Embrague de dirección	Lubricado, multidisco, de resorte, separado hidráulicamente, con control hidráulico
Freno de dirección	Lubricado, flotante, operación hidráulica directa de interconexión de apagado y encendido
Mando final	Reducción de velocidad de dos etapas de engranaje recto, lubricación por salpicadura

TREN DE RODAJE	
Tipo	Viga rociada de tipo giratorio, estructura suspendida de barra compensadora
Rodillos portadores	2 a cada lado
Rodillos inferiores	7 a cada lado (5 de pestaña sencilla, 2 de pestaña doble)
Tipo de oruga	41 a cada lado
Ancho de las zapatas	560 mm
Pisada	228,6 mm

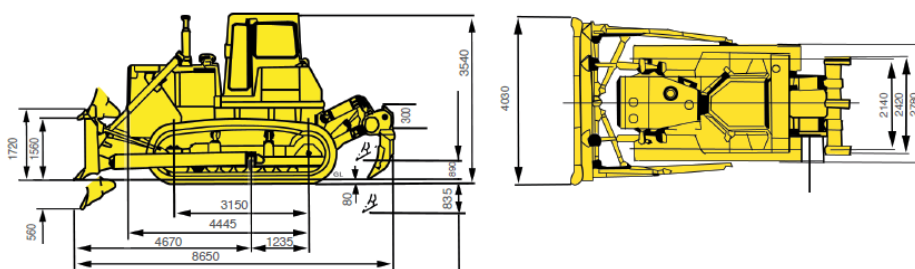
VELOCIDAD DE DESPLAZAMIENTO			
Engranaje	1.ª	2.ª	3.ª
Adelante	0-3,6 km/h	0-6,6 km/h	0-11,5 km/h
Reversa	0-4,4 km/h	0-7,8 km/h	0-13,5 km/h

SISTEMA HIDRÁULICO	
Presión máxima	14 MPa
Tipo de bomba	Bomba de engranajes
Descarga (a 2000 rpm, revoluciones por minuto)	355 (1795 rpm) L/min
Diámetro de cilindro de trabajo × no. (tipo de doble acción)	140 mm × 2

HOJA	
Tipo de hoja	Semi-U
Capacidad de explanación	9 m ³
Anchura de la hoja	4130 mm
Altura de la hoja	1710 mm
Caída máxima debajo del suelo de la hoja	560 mm
Ajuste de inclinación máxima	>100 mm
Peso de la hoja	5074 kg

RIPPER	
Profundidad máxima de excavación del desgarrador de 3 vástagos	842 mm
Elevación máxima sobre el suelo	883 mm
Peso del desgarrador de 3 vástagos	4950 kg
Profundidad máxima de excavación de un solo desgarrador	1250 mm
Elevación máxima sobre el suelo	955 mm
Peso del desgarrador único	4404 kg

DIMENSIONES Hoja recta de inclinación



▶ LAS ESPECIFICACIONES ESTÁN SUJETAS A CAMBIO SIN PREVIO AVISO. LAS IMÁGENES PODRÍAN INCLUIR OPCIONES. EL COLOR Y APARIENCIA REALES DEL PRODUCTO PODRÍAN DIFERIR DEL QUE SE MUESTRA.

LAS ESPECIFICACIONES ESTÁN SUJETAS A CAMBIOS SIN PREVIO AVISO. LAS FOTOS PUEDEN INCLUIR OPCIONES. EL COLOR Y APARIENCIA REALES DEL PRODUCTO PUEDE DIFERIR DE LO QUE SE MUESTRA.